

Descansamos divisando el paisaje y volvemos por el mismo camino que hemos traído hasta volver al punto de salida en la Plaza de España.



Realiza: Oficina de Turismo. Excmo. Ayuntamiento de Feria

Colabora: Excma. Diputación de Badajoz

Asociación de Senderismo EL MIRRIO

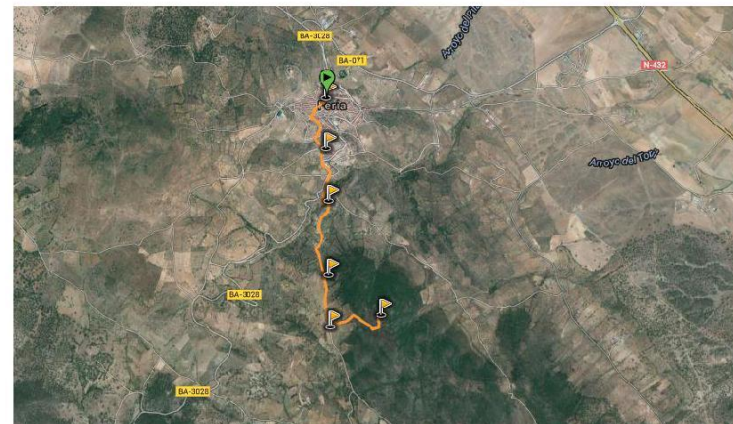
Teléfono: 636 430 652

E-mail: oficinaturismoferia@hotmail.com

www.feria.es

elmirrio.blogspot.com.es

ASCENSO AL MIRRIO



ITINERARIO: Se inicia y finaliza en Feria, pasando por la Ermita de los Mártires, Pilar de Arriba, camino y puerto de la Zorra, El Mirrio y Pilar de Arriba.

DISTANCIA: 6 km

DURACIÓN: 2 horas

DIFICULTAD: Alta. El Camino La Zorra tiene una fuerte pendiente. Recorrido por caminos rurales bien marcados,

INTERÉS: Vistas panorámicas y construcciones populares.

RECORRIDO: Salimos de la Plaza de España, bajamos la calleja Montero, dirección calle Mártires. Seguimos la calle hasta el final, donde nos encontraremos la Ermita de los Santos Mártires del S.XVIII. Avanzamos unos metros y nos encontramos un cruce que seguimos de frente dirección Burguillos.



Plaza de España



Ermita de los Mártires

A unos 100 metros tomamos el desvío a la izquierda por el camino del Pilar de Arriba. Avanzamos por él, hasta encontrarnos con el Pilar de Arriba. Unos metros más adelante, encontraremos un cruce de camino, donde tomaremos el de la derecha o Camino de La Zorra.



Pilar de Arriba



Camino de la Zorra

A través de un camino con fuerte pendiente divisaremos hermosos paisajes. Llegamos al Puerto La Zorra. En este punto tomamos un desvío a la izquierda, ladera arriba hasta coronar la sierra en el punto más alto llamado Mirrio.



Puerto de la Zorra



El Mirrio

